

職員の声 * 町田かたつむりの家



町田かたつむりの家
勤続年数：12年目

★ 就職を決めた理由

学生時代に秋まつりのボランティアとして白峰福祉会に関わったことがきっかけでした。当時は、まだ小さい施設で職員数も数十人とご利用者さんやご家族、職員の距離感が近いアットホームな施設でした。ご利用者さんと先輩職員が楽しそうにしている姿を見てここで働こうと思い就職しました。

★ 働き始めてどうでしたか？

どの仕事に就いても同じですが、楽な仕事というのはありません。人と関わる仕事なので当然のことなのですが正解がなくゴールもありません。ご利用者さんの事を理解したと思ったら、違う一面が見られて「まだまだ理解が足りないな」と実感する…そんな繰り返しです。しかし、意思疎通が図れ、共感し合えた時の嬉しさはとても大きいです。辞めずに今日まで続けているのは、ご利用者さんの笑顔に助けられているのだと思います。

★ 学生の方へメッセージ

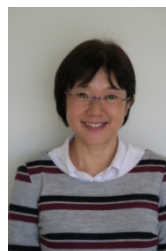
興味を持ってホームページを見ていただきありがとうございます。「百聞は一見にしかず」です。是非見学に来てください。



町田かたつむりの家
勤続年数：8年目

★ この職場の魅力！

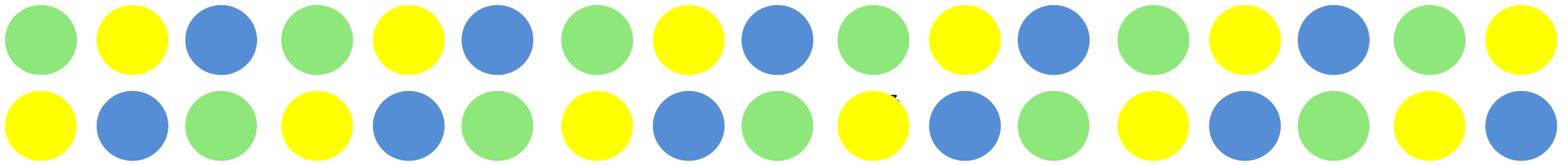
白峰福祉会に就職して8年目になります。現在は町田かたつむりの家で支援員として従事しています。ご利用者のみなさまと日々の支援を通して、自己選択・決定、生きがいを大切に支援しています。自分自身を成長させることが出来る職場と考えます。終業後も、職場の仲間と町田近隣のラーメンツアーを月1回程度実施しており、大変仲の良い職場です。



町田かたつむりの家
勤続年数：2年目

★ この職場の魅力！

他機関から転職し、入社して1年になりました。町田かたつむりの家は個性豊かな職員が、それぞれの持ち味を生かしながら仕事ができる場だと感じています。仕事に対してはズバリとした雰囲気と臨む一方、小さなミスには絶妙なつつこみで笑って収めるバランスの良さがあり、毎日飽きません。ご利用者との関わりも味わい深いものがあります。一度仕事をしても損はない職場だと思います。

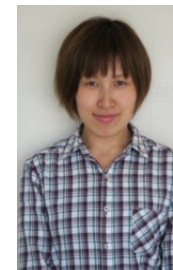


町田かたつむりの家
勤続年数：1年目

★ この職場の魅力！

美大出身で、障害をもつ方の生み出す作品の力強さに惹かれてこのお仕事を始めました。かたつむりの家は月ごとのイベントやクラブ活動も充実していて、賑やかで明るい環境です。入所して2ヶ月目ですが、様々な視点から日々吸収することが沢山あります。挨拶とありがとうが気持ちのいい職場です！興味のある方は是非一度施設にいらして実際にみて頂きたいです。

るかだと思います。いくら資格を持っていても、いくら良い知識を持っていても、感情に流された支援をしてしまうとどうしようもありません。自分とは異なる意見や考えと出会うことで、必ず新しい発見があります。それらを取り入れることができれば、今までとは違った視点で物事を見ることができるようになります。その経験は必ず将来に生きてきますよ絶対に。どこに行くか迷ったら、まずはここにボランティアに来てみてくださいください(笑)。そこでいろんな発見や出会いがあることを期待して、そして一緒にお仕事ができることを願っています。学生の皆さんお待ちしております。



町田かたつむりの家
勤続年数：6年目

★ この職場の魅力！

ご縁あってこの職場で働き始めて6年目になります。庶務業務が主で、少しですが支援にも携わらせていただいています。初めは支援のことが何もわからず戸惑うことばかりでした。だんだんご利用者と関わる機会が増えた今ではとても充実した楽しい日々を過ごしています。ご利用者との会話で癒されることも多いです。また、支援やクラブ・お楽しみ活動を通して、日々成長し、色々なことができるようになっていられるご利用者の皆さんを見ていると「自分もがんばらなきゃ！」と勇気ももらえます。旅行やイベント前に実施しているお楽しみ活動のひとつ「おしゃれサービス」では不器用ながらご利用者へネイルアートをさせて頂いているのですが、そのときに「かわいい！」と言って喜んでもらえることはとても嬉しく励みになっています。もっと喜んでもらえるよう腕を磨いていたらなあ…と思っています。そして職場の雰囲気も良いです。私自身、至らぬ点が多く、色々な方にたくさんご迷惑をかけておりますが、優しく励ましアドバイスを下される職員の皆さんに支えられて、長い間勤め続けることができている。



町田かたつむりの家
勤続年数：4年目

★ この職場の魅力！

障がい福祉は、一つの言葉や対応で相手に大きな影響を与えてしまう可能性があるため、とても責任をもって携わらないといけない仕事です。最適な支援を目指して試行錯誤の毎日ではありますが、ご利用者が良い方向に変わっていったときには自分も含めて「お互いに成長し合えたんだ」と感じられる、とてもやりがいのある仕事です。この仕事で一番大切なことは、いかに冷静にご利用者に向き合う事ができ

職員の声 * 地域生活支援部



地域生活支援部
勤続年数：2年目

★ 就職を決めた理由

法人ホームページでご利用者の活動されている写真を拝見して楽しそうな雰囲気を感じました。また、施設見学をさせて頂いた時に活動中の生き生きとしたご利用者の様子を見てここで一緒に働きたいと思いました。

★ 働き始めてどうでしたか？

グループホーム、ガイドヘルパーと多岐にわたって仕事をしていますが何時も笑顔でご利用者と関われ楽しい時間を過ごしています。

★ 学生の方へメッセージ

よろしかったら一度見学にお越し下さい。ご利用者が楽しく活動されている様子が見られると思います。



地域生活支援部
勤続年数：3年目

★ 就職を決めた理由

白峰福祉会に就職を決めた理由は2つあります。1つ目は就職を学生の時に知的障害のある方が住むグループホームでアルバイトをしていました。そこでいろいろと利用者の方から学ぶことが多く、もっとさまざまな事が学べる領域なのではないかと思ったからです。もう1つは、「地域で幸せに暮らす」ことへの支援を行うという理念に共感したからです。父の仕事の都合で転勤が多かった私にとって、じっくりとその地域でともに根付いていくという事は未知の事であり、挑戦したい事の一つでした。生まれ故郷町田で、それが出来るというのは私にとって「こた！」と思い、就職させていただきました。

★ 働き始めてどうでしたか？

日中施設に1年半、そして地域生活支援部に異動になって半年がたちました。どちらでも共通して感じることは、日々人は変わっていくし、変わるということです。それは、利用者の方も、われわれ職員も同じです。はじめましてから始まり、一緒にできる事を増やしていく、まだできないことはどうやったらできるか考えていく。異動をして一番違いを感じることは、グループホームは「家」であるということです。仕事や活動をしてきてほどよく疲れた体を癒すところにしていくにはどうしたらいいか。また、毎日の生活の中でちょっとした楽しみを一緒に作るにはどうしたらいいかを日々考えて、いろいろ試しながら実行しています。3年目に入りましたが、まだまだ修行中。やさしく諭してくれる先輩と、利用者の意見を聞きながら、ちょっとずつ「home」を作っています。その過程に携われることは、とても幸せだと思いながら仕事をしています。

★ 学生の方へメッセージ

福祉の現場のお仕事は、3Kなどなどいろいろなうわさが飛び交い、仕事にすることに不安がある方も多いと思います。実際に、3年前の私も働けるかどうか自信がありませんでした。しかし、「百聞は一見にしかず」です。利用者がどんな顔で過ごされているか、また、先輩職員がどんな表情で仕事をしているかをぜひ見に来て下さい。